

MÁY ĐO ĐƯỜNG HUYẾT EASYGLUCO Auto-coding MADE IN KOREA

Made in Korea

CÁC TÍNH NĂNG KỸ THUẬT

Máy EASYGLUCO Auto-coding tự động nhận code que

Phương pháp đo: điện hóa học

Loại máu: máu mao mạch

Phạm vi đo: 10-600mg/dl (0.56-33.3 mmol/l)

Màn hình hiển thị: LCD

Thời gian đo: 5s

Tuổi thọ pin: đo được khoảng 5000 lần

Mẫu máu: 0.5 µl

Kích thước: 88 x 56 x 21 (mm)

Nhiệt độ hoạt động: 10°C-40°C

Trọng lượng: 47g (bao gồm cả pin)

Bộ nhớ: lưu được 365 kết quả đo

Nguồn điện: 3V pin Li (CR2032) x 2

*Đáng tin cậy - Tiện lợi
Là bạn đồng hành của người bệnh tiểu đường*

MỘT BỘ MÁY BAO GỒM

- 1 Máy chính
- 1 Bút lấy máu
- 25 Kim lancet
- 2 Viên pin máy
- Hướng dẫn sử dụng



MÁY VÀ PHỤ KIỆN



Túi đựng

Pin

Que thử

Máy chính

Bút lấy máu

Kim lancet

HƯỚNG DẪN SỬ DỤNG MÁY ĐO ĐƯỜNG HUYẾT

EASYGLUCO Auto-coding

Mô tả máy



1. Khe que thử
2. Nút lấy que thử
3. Hiển thị kết quả cuối cùng
4. Phím chức năng
5. Nút mũi tên lên xuống (cài đặt, xem kết quả, xóa số liệu)

Cài đặt

Lắp pin theo hình vẽ



Mở máy: Nhấn phím chức năng trong khoảng 3 giây đến khi nghe tiếng "bíp"

Cài đặt: Nhấn phím chức năng để chỉnh lần lượt ID, năm, tháng, ngày, giờ, phút, nồng độ, nhiệt độ, kết quả trung bình, chuông báo. Dùng nút mũi tên lên xuống để chỉnh theo ý muốn.

Đặc điểm của máy EASYGLUCO Auto-coding là tự nhận code que nên không cần kiểm tra như các máy khác.

THAO TÁC THỬ THEO 5 BƯỚC

Bước 1: Gắn kim LANCET vào bút lấy máu

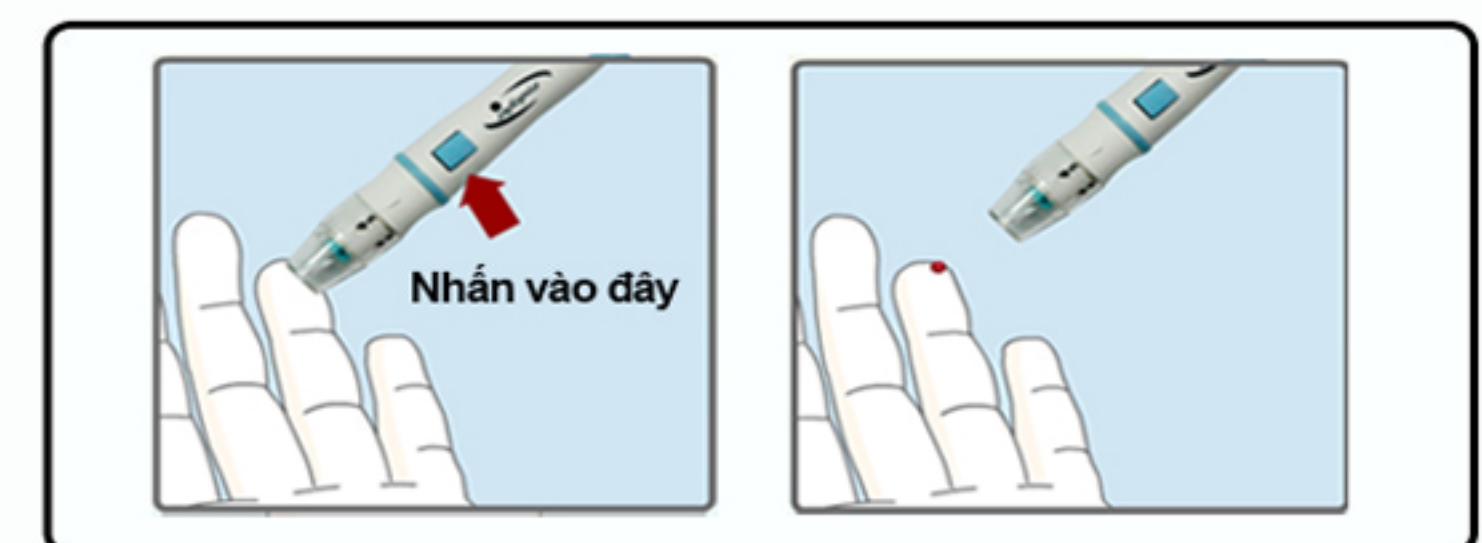


Bước 2: Đưa que thử vào máy theo hình mũi tên của que



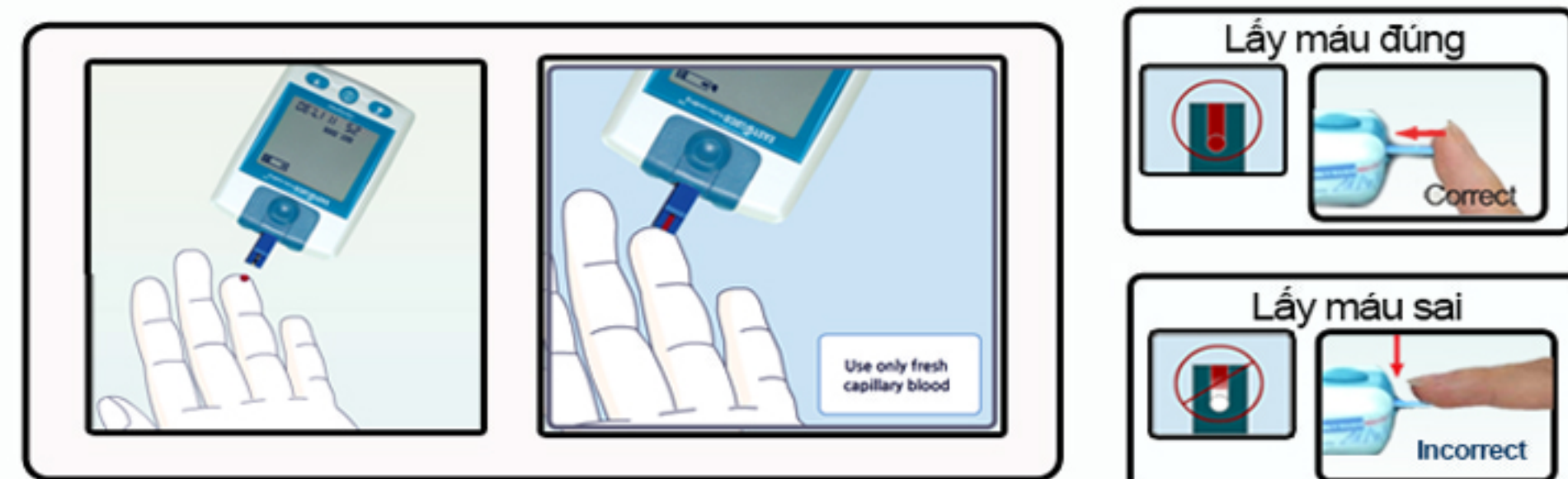
Lưu ý: Máy sẽ bị lỗi không nhận que thử khi mở nguồn trước khi đưa que vào máy. Máy sẽ tự động mở khi cắm que và tắt khi lấy que ra

Bước 3: Lấy mẫu máu



Bước 4: Lấy giọt máu vào vùng nhỏ máu

Sau khi nghe tiếng "bíp" máy sẽ đo trong 5 giây và cho kết quả



XEM KẾT QUẢ

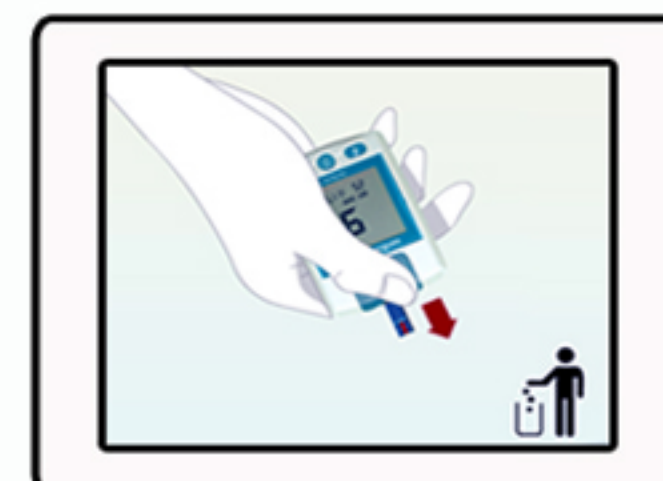
Máy lưu giữ được 365 kết quả

Để xem các kết quả trước, nhấn vào nút chức năng

Kết quả theo ngày

120
7d 2Bn
Kết quả trung bình 7 ngày

Bước 5: Lấy que ra bằng nút lấy que



BẢNG ĐO LƯỢNG ĐƯỜNG TRONG MÁU

(Máy EASYGLUCO Auto-coding có 2 chế độ đo theo nồng độ là mg/dL hoặc mmol/L)

| Nồng độ | Hạ đường huyết | An toàn lúc đói | An toàn 1-2 giờ sau ăn | Tăng đường huyết |
|---------|----------------|-----------------|------------------------|------------------|
| mg/dL | < 70 | Từ 70 → 130 | > 130 → 180 | > 180 |
| mmol/L | < 3.9 | Từ 3.9 → 7.2 | > 7.2 → 10 | > 10 |

Bảng này chỉ giúp bạn tham khảo, hãy nhờ bác sĩ của bạn tư vấn và giải thích thêm về ngưỡng đường huyết của bạn

BẢO QUẢN MÁY

- Vệ sinh máy bằng vải mềm. Không dùng các hóa chất như Benzol, Acetone để lau chùi máy.
- Không đặt máy gần lửa hay vùng có điện trường lớn như lò vi ba. Không để máy ở nơi quá lạnh như tủ lạnh.
- Thử xong cho máy vào túi đựng và để nơi thoáng mát, tránh ánh nắng mặt trời trực tiếp và để xa tầm tay trẻ em.
- Sau khi lấy que ra để sử dụng phải đậy chặt nắp ngay sau khi mở để bảo quản tốt que thử.
- Bút lấy máu phải giữ sạch sẽ để tránh lây nhiễm. Que và kim lancet thử xong phải bỏ vào nơi đúng qui định về xử lý rác y tế.
- Khi máy hoạt động không bình thường, vui lòng liên hệ với nơi cung cấp để được giải quyết, không tự ý mở ra để sửa chữa vì có thể làm hư máy.

NHÀ SẢN XUẤT:

OSANG Healthcare

Add: 132, Anyangcheondong-ro, Dongan-gu, Anyang-si, Gyeonggi-do, Republic of Korea
Tel 031-460-0300 - Fax 031-460-0401
Website: ww.osanghc.com